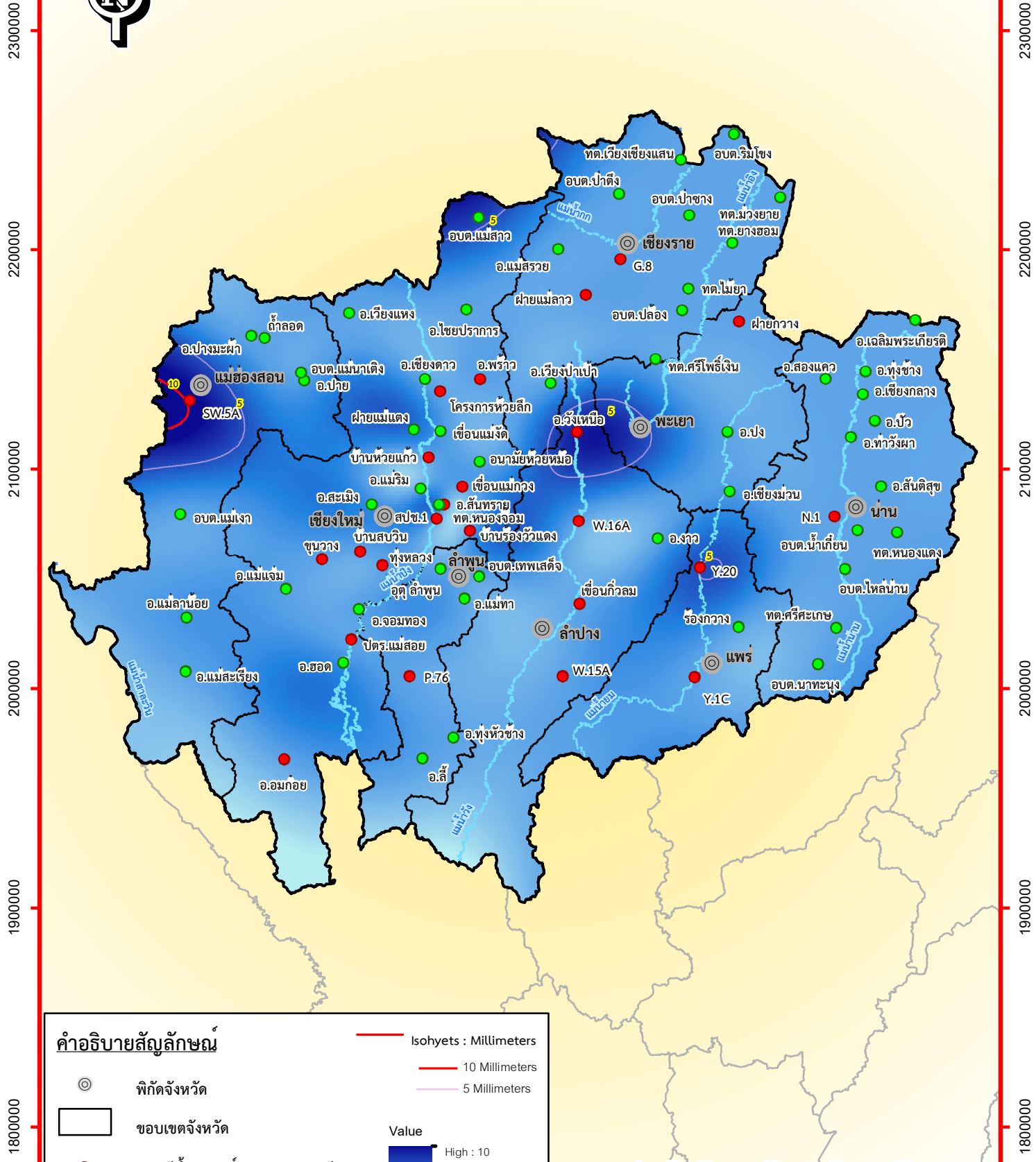


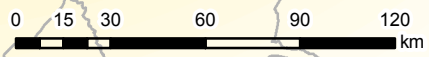
แผนที่แสดงเส้นชั้นน้ำฝน สถานีน้ำฝนในเขตภาคเหนือตอนบน (วันที่ 3 พฤษภาคม 2563)

360000 440000 520000 600000 680000



คำอธิบายสัญลักษณ์

- พิกัดจังหวัด
- ขอบเขตจังหวัด
- สถานีน้ำฝนศูนย์อุทกฯ 24 สถานี
- สถานีน้ำฝนกรมอุตุฯ 52 สถานี
- Isohyets : Millimeters
- 10 Millimeters
- 5 Millimeters
- Value
- High : 10
- Low : 0



ที่มา: ศูนย์อุทกวิทยาชลประทานภาคเหนือตอนบน กรมชลประทาน

360000 440000 520000 600000 680000

1800000 1900000 2000000 2100000 2200000 2300000